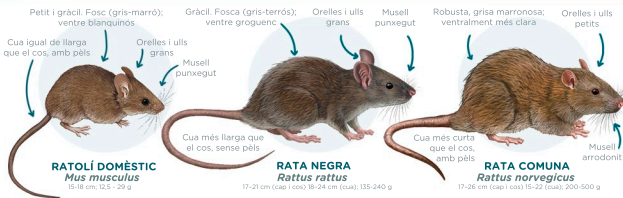


Rosegadors



Gen Feb Mar Abr Mai Jun Jul Ago Set Oct Nov Des

Com saber si tenim rosegadors?

QUÈ? Presència d'excrements, senyals de rosegades en estructures i/o aliments (petjades, corriols, i marques de greix a causa del fregament a les zones habituals de pas d'individus), sons (quan rasquen, es desplacen o interactuen entre elles).

ON? Rata comuna: xarxa de sanejament, pluvial, instal·lacions d'il·luminació i de telefonia, cels-rasos en edificis, sota runa, ...
Rata negra: llocs elevats de patis, terrasses, jardins, cornises de teulades, altells, tubs de ventilació, cels-rasos, ...
Ratolí: racons foscos i tranquils, escaletxes, mobles com calaixeres o armaris, entre electrodomèstics, cels-rasos, ...

COM? Detectar l'activitat recent de rosegadors fent recerca activa de rastres (petjades, excrements, aliment rosegat, ...).

Com ens afecten?



Transmissors de malalties infeccioses (zoonosi). Contaminació bacteriana (salmonel·losi, la pesta bubònica o tifus), quists de protozois, virus (problemes respiratoris per *Hantavirus*). Agents causants d'asma i processos al·lèrgics o dermatitis.



Pèrdues econòmiques en els sectors agrari i alimentari, danys materials en instal·lacions (canonades, fibra òptica, etc.).



Ansietat per la naturalesa repulsiu i de perill sanitari.

Què hi podem fer?

Mantenir els espais nets i ordenats, especialment on es manipulen o emmagatzemen aliments. També en patis, terrasses i jardins. Tapar les escombraires i retirar-les diàriament.



Evitar que els rosegadors puguin alimentar-se del menjar de les mascotes.



Cal assegurar el correcte manteniment de l'edifici i del sistema de sanejament (tapar forats i escaletxes ≥ 6 mm, assegurar que portes i finestres tanquin bé, etc.).



Si es detecta la presència de rosegadors iniciar un tractament amb una empresa especialitzada de control de plagues. Revisar l'assegurança de la llar (sovint contemplen algun servei pel control de plagues).