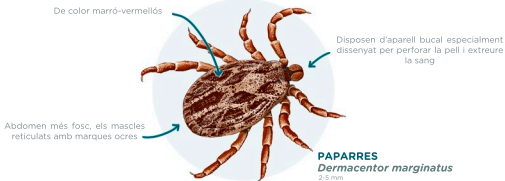


Paparres






Gen Feb Mar Abr **Mai** Jun Jul Ago Set Oct Nov Des

Com saber si tenim paparres?

- QUÈ?** Detectar individus grim pant-nos la roba o el cos, també als animals de companyia. Les que ja ens hagin picat es trobaran adherides i, sovint, poden passar desapercebudes perquè la seva picada no és dolorosa.
- ON?** Calçat i especialment camals dels pantalons. També en mànigues i a l'altura de la cintura. En motxilles o altres complements de la roba. En mascotes, darrere les orelles, entre dits de les potes, aixelles, panxa...
- COM?** Inspeccionar la roba i els complements periòdicament i abans d'entrar al vehicle. Cal revisar motxilles o altres complements de roba usats durant la sortida. A l'arribar a casa, tornar a fer una revisió més exhaustiva també d'infants i mascotes. Revisar-se tot el cos per detectar la possible paparra picant, sobretot: cap, coll, nuca, aixelles, engonals, orelles, melic o cintura.

Com ens afecten?

-  Vectors de malalties infeccioses (zoonosi). Transmissores de la febre botonosa, la malaltia de Lyme, la febre recurrent, encefalitis, la babesiosi, la tularèmia o la febre hemorràgica de Crimea-Congo.
-  Per a particulars, costos de desparasitació de mascotes, tractaments a veterinari i de productes antiparasitaris preventius.
-  Ansietat per la naturalesa repulsiva i de perill sanitari.

Què hi podem fer?

-  Estar atents quan es fan activitats a l'aire lliure (senderisme, caça, acampada, treballs forestals, amb bestiar...).
-  Portar roba de colors clars, de màniga llarga i pantalons llargs. Utilitzar botes tancades i mitjons (superposar els mitjons per sobre dels camals dels pantalons llargs).
-  Examinar-se tot el cos per detectar la possible paparra picant (adherida al cos); també a les mascotes.
-  Circular pels camins i evitar herbassars i zones amb vegetació espessa.
-  Usar repel·lents específics. Cal llegir atentament el prospecte i condicions d'ús. Usar antiparasitaris per a prevenir les picades a mascotes.
-  En cas de detectar una picada de paparra, cal extreure-la tan aviat com es pugui i de forma correcta. Consulteu amb els professionals sanitaris.