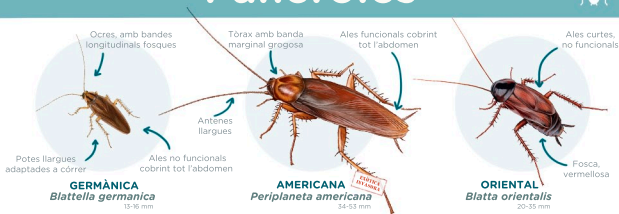


# Paneroles



Gen Feb Mar Abr Mai Jun Jul Ago Set Oct Nov Des

## Com saber si tenim paneroles?

- QUÈ?** Presència d'excrements, mudes, restes de paneroles mortes i càpsules d'ooetes (ous).
- ON?** Clavegueram, racons, esclletes i juntes. Darrere mobles i electrodomèstics, rajoles, cels-rasos i marcs de les portes, ...
- COM?** Instal·lar trapes de control adhesives amb atraients (de feromones o alimentaris genèrics), i revisar periòdicament per detectar si hi ha individus atrapats.

## Com ens afecten?

- Transmissors de malalties infeccioses (zoonosi). Contaminació bacteriana (salmonel·losi, infeccions per *Escherichia coli*), quists de protozous, virus o fongs (*Aspergillus sp.*). Agents causants d'asma i processos al·lèrgics.
- Pèrdues econòmiques pels sectors de l'alimentació i la restauració. Per a particulars, costos associats a tractaments de desinsectació.
- Ansietat per la naturalesa repulsiu i de perill sanitari.

## Què hi podem fer?

Mantenir els espais nets, especialment els racons sense llum, amb escalfor i humits. Tapar les escombraires i retirar-les diàriament.



Inspeccionar els productes que entren al local/habitatge, són la principal via d'accés de paneroles i ooetes.



Cal assegurar el correcte manteniment de l'edifici i del sistema de sanejament (revisar les canonades, tapar esquerdes i arreglar desperfectes, instal·lar rivets a portes i finestres, etc.).



Si es detecta la presència de paneroles iniciar un tractament amb una empresa especialitzada de control de plagues. Revisar l'assegurança de la llar (sovint contemplen algun servei pel control de plagues).