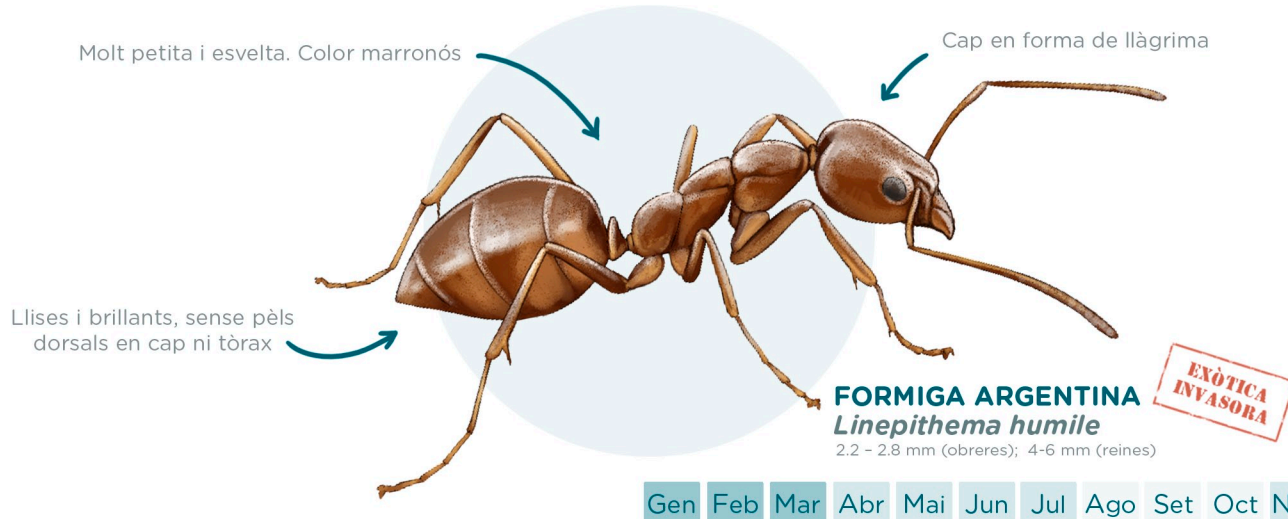


Formigues



Gen Feb Mar Abr Mai Jun Jul Ago Set Oct Nov Des


Com saber si tenim formigues?

QUÈ? Detectar individus.

ON? Tant a l'exterior com a l'interior de l'habitatge. A l'hivern, canvien el niu per buscar escalfor.

COM? Les obreres es mouen ràpidament i en gran nombre, fàcilment identificables quan formen fileres de doble sentit quan es desplacen, habitualment amunt i avall de murs, parets, a través del jardí...

Com ens afecten?

 Poden representar un dany per a les plantes del jardí o de l'hort a l'afavorir la propegació de pugó o l'aparició d'altres fitopatologies associades a fongs.

 Ataquen i desplacen les formigues autòctones arribant a interferir en el procés de pol·linització i dispersió de llavors. Danys materials sobre els aliments en l'àmbit agrícola i de particulars.

 Quan entren a l'habitatge, la seva presència pot ocasionar molèsties.

Què hi podem fer?

Mantenir nets i ordenats els espais, especialment els racons amb humitat. Tapar les escombraires i retirar-les diàriament. Tancar bé pots o sacs d'aliments (ex. sucre).



Reduir la humitat de l'exterior (ex. regulant el reg). Retirar objectes que puguin fer servir com a refugi (testos, lloses, ...).

Cal assegurar el correcte estat de conservació de l'habitatge (tapar esquerdes, forats i altres desperfectes,...).



Si es detecta la presència de formigues a l'interior de l'habitatge iniciar un tractament amb una empresa especialitzada de control de plagues. Revisar l'assegurança de la llar (sovint contemplen algun servei pel control de plagues).